



شركة المبروك و أبنائه للأشغال

SOCIETE EL MABROUK & FILS des Travaux

VRD - GENIE CIVIL
CHARPENTE METALLIQUE



SOMAFI

Sté SARL des travaux publics
Siège Sociale : Résidence El Mabrouk 3^{ème} étage Appt 11
BP 164 - 4030 Enfidha - Sousse
Tél : +216 73 380 521 / Fax : +216 73 380 524
Site Web : www.somafi.org / Email : admin@somafi.org
Facebook : SOMAFI.ENFIDHA
LinkedIn : somafi-enfidha

Une présence Rassurante

SOMAFI UNE PRÉSENCE RASSURANTE



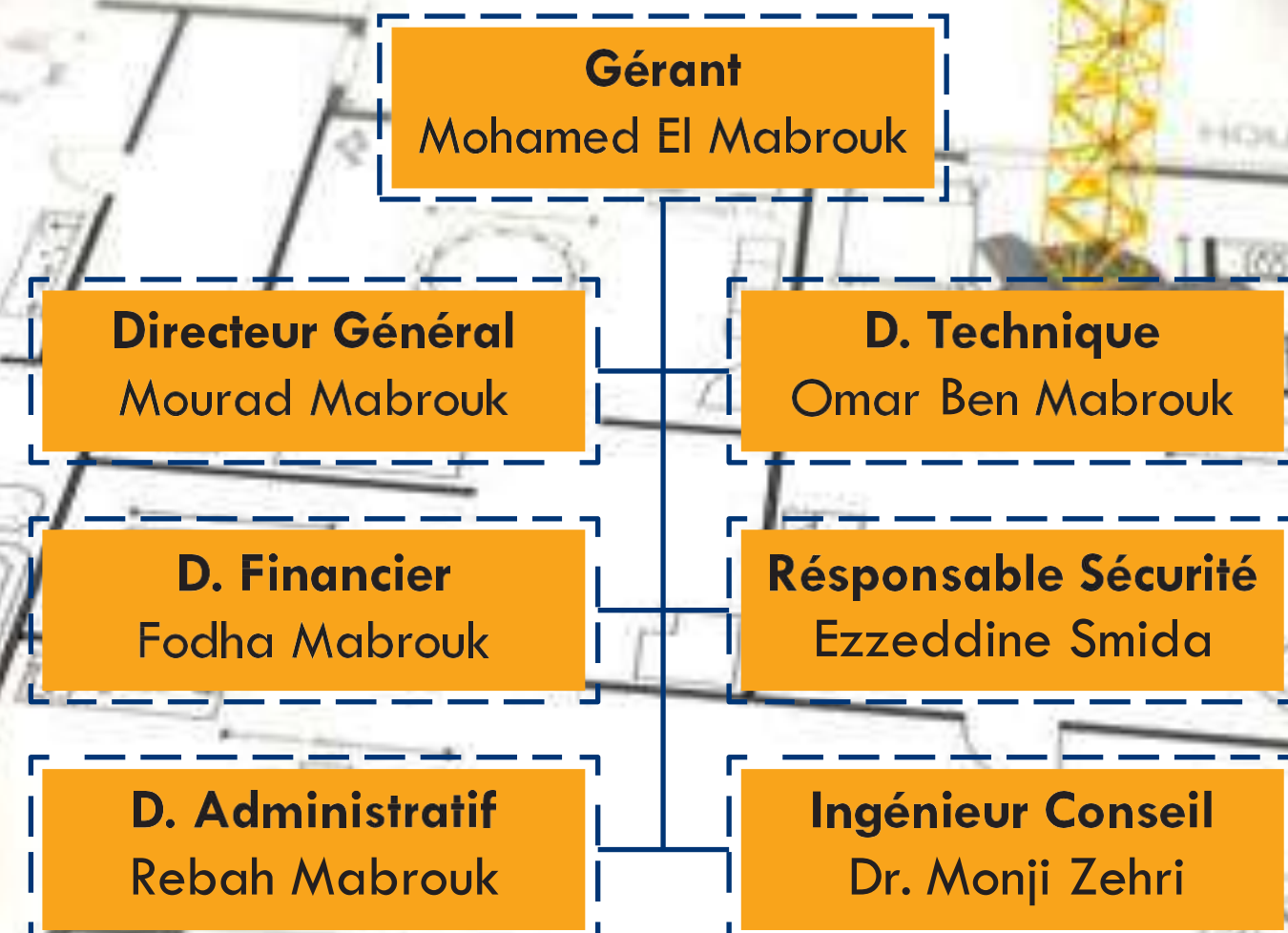
Présentation :

SOMAFI est une société familiale créée en 2000, spécialisée dans la construction des bâtiments industriels, ainsi que le génie civil, la V.R.D et la charpente métallique.

SOMAFI a dès sa création orienté sa mission vers l'obtention d'un standing de qualité d'haut niveau et vers la satisfaction de sa clientèle.

SOMAFI a participé pendant ces dix dernières années à plusieurs projets de construction des usines et des hôtels.

Organigramme :



TUNIBER :

Construction en cours d'un Atelier pour le compte de TUNIBER au monopôle d'El Fejja Décembre 2016-2017.





Centrale Laitière Délice Danone :

Extension du Magasin MP et Magasin PF et local déchetterie pour le compte du groupe Délice Danone au centre laitier de Sidi Bouzid.



Matériels :

DESIGNATION MATERIEL	Qté
MINI CHARGEUSE (MUSTANG)	1
ATELIER CHARPENTE METALLIQUE	1
VÉHICULES LÉGERS	9
CYLINDRE 12T RICHEE	1
COMPACTEUR PNEUMATIQUE 18T	1
CYLINDRE 20T CATERPILLAR	1
CYLINDRE 7 T	2
GRADER CATERPILLAR	1
TRACTOPELLE	6
CHARGEUSE SUR PNEUS KOMATSU	1
CHARGEUSE SUR PNEUS KAWASAKI	1
TELESCOPIQUE JCB	2
TRACTEUR	5
CITERNES 5000 LITRES	4
REMORQUE	5
AUTO-BÉTONNIÈRE	7
EXCAVATRICE HYUNDAI	1
MINI CENTRALE À BÉTON	3
RÉPONDEUSE	1
GRAVILLONNEUSE	1
MACHINE D'ENDUIT (NOUVEAU)	2
TREUIL	3
VIBREUR POUR BÉTON	5
PLAQUE VIBRANTE CC16	3
MARTEAU PIQUEUR ELECTRIQUE	6
HÉLICOPTÈRE POUR CHAPE	3
RÈGLE VIBRANTE	1
MARTEAU PIQUEUR PNEUMATIQUE	3
STATION TOPO	2
NIVEAU LASER	5
COFFRAGE EN BOIS	4000
SAPINE	1000
ETAI METALLIQUE	3000
COMPRESSEUR (KAESER)	1
NACELLE ELECTRIQUE	1





ELHIWAR ETOUNSI :
Construction d'un Ensemble Audio-Visuel
pour le compte d'ELHIWAR ETOUNSI à
Monopole El Fejja-Novembre 2016-2017.

IS.Technologie:
Construction d'une Usine
de 7000m² couvert sise
à la zone industriel de
Sidi Elhani, réalisé en
2008 pour le compte du
TECNO-BUILDING.





RESIDENCE ELMABROUK :

Construction du résidence ELMABROUK
à Enfidha future administration de
SOMAFI – Janvier 2015-2016.



ENERGIE DEL SOL :

Construction d'une Usine de
9000m² couvert sise à la zone
industriel de Sidi Elhani,
réalisé en 2009 pour le compte
du TECNO-BUILDING.





MULTIPRODUCT :

Construction d'une Usine de 7000m² couvert sise à la zone industriel de M'Gira, réalisé en 2009 pour le compte du TECNO-BUILDING.



LA MAISON BLANCHE :

Construction Résidence urbains à Hammamet Nord - Décembre 2014 - 2015 pour le compte d'Immobilière la Maison Blanche.





HÔTEL LIDO :

Réaménagement et extension à Nabeul
et construction de 50 bungalows – Février 2014



TUNITEKINDUSTRY :

Construction d'une Usine de 5500m²
couvert sise à la zone industriel de El
Agba, réalisé en 2010 pour le compte
du TECNO-BUILDING.





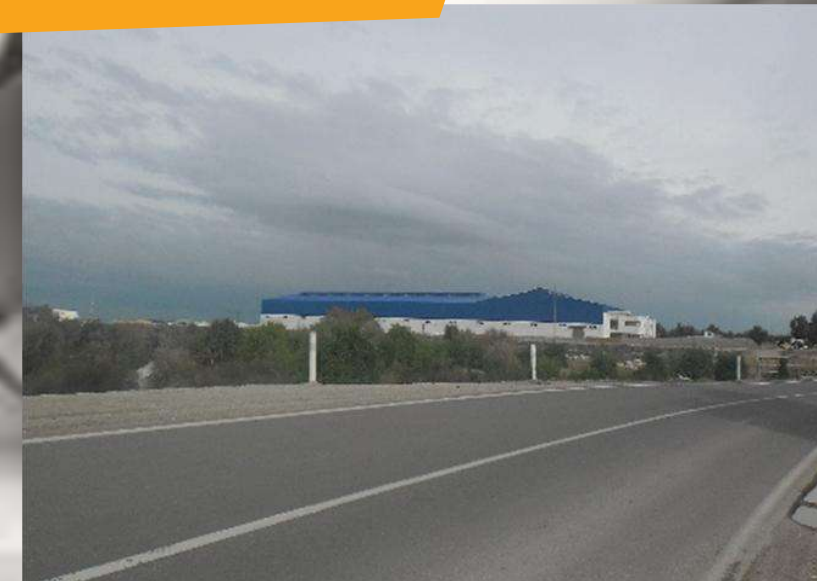
DELICE - DANONE :

Aménagement Parking (4Hct)
pour le compte du groupe
Délice-Danonne à SOLIMAN
réalisé en 2010.



ASM-TRAILERS :

Construction d'usine ASM-TRAILERS
à la Z.I de Djebel Ouest -Zaghovan –
Janvier 2014.





PROPANN :

Construction d'usine PROPANN à la Z.I de Djebel Ouest -Zaghovan – juin 2013.



DELICE - DANONE :

Construction d'une chambre froide de 2200m² couvert à la zone industriel de SOLIMAN en 2010 pour le compte du groupe Délice-Danonne.





HÔTEL TAJ SULTAN :

Construction d'hôtel TAJ SULTAN à Yasmine Hammamet en 2002 pour le compte de STTHS.



CLC :

Extension atelier UHT à la zone industriel de SOLIMAN – Mars 2013 pour le compte de Comptoir Laitier du Cap Bon-Délice Danone.





SOMODIA :

Construction d'une usine d'industrie agro-alimentaire à la Z.I de Zriba 4-Zagouan –Mai 2012- pour le compte de SOMODIA.



HÔTEL EXCEL :

Construction d'hôtel EXCEL à Yasmine Hammamet en 2002 pour le compte de Mr. Haddad.





HÔTEL EL MALIA :

Travaux V.R.D d'hôtel EL MALIA à Yasmine Hammamet en 2003-2004 pour le compte de Mr. Triki.



ETTIMO :

Aménagement d'un lotissement à la zone touristique de Monastir d'une surface de 8000m² – Novembre 2010- pour le compte d'ETTIMO.





OIL-SERVICE :

Construction local d'entretien et de lavage des camions et administration au compte d'OIL-SERVICE à la zone pétrolière de RADES – Octobre 2011.



HÔTEL MAJESTY GOLF :

Construction d'hôtel MAJESTY GOLF à Yasmine Hammamet en 2005-2006 pour le compte de Mr. Mbarek.





STIAL :

Construction de local de
POUDRAGE à la zone industriel de
SOLIMAN – Novembre 2012- pour
le compte CLC-Délice Danone.



STIAL :

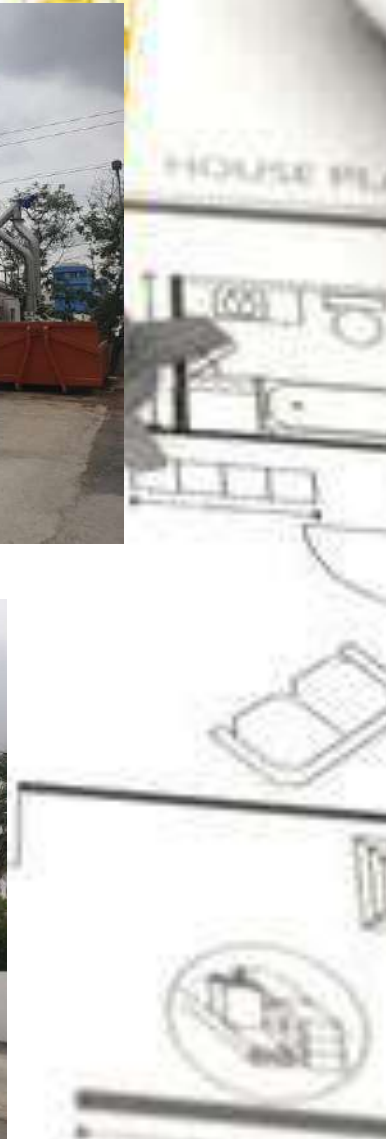
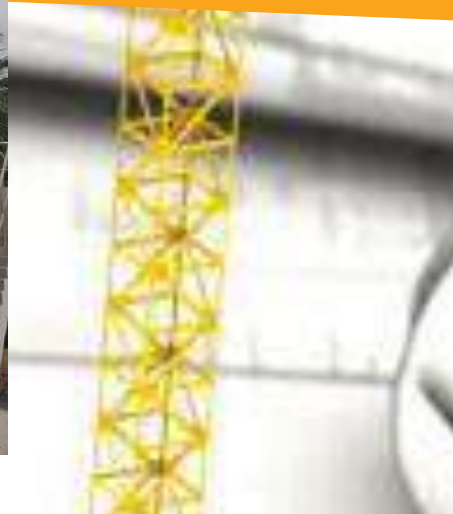
Construction de local de
réception lait à la zone
industriel de SOLIMAN – Mai
2011- pour le compte de
STIAL-Délice Danone.





STEP SOUSSE NORD :

Extension d'une station d'épuration
de Sousse Nord en 2019



STEP MAHDIA :

Travaux d'électricité pour la station
d'épuration de Mahdia en 2021
(réseaux anterrés)





PROPANN :

Construction d'un dépôt 1000 m² couvert pour le compte du PROPANN en 2021



STELIA :

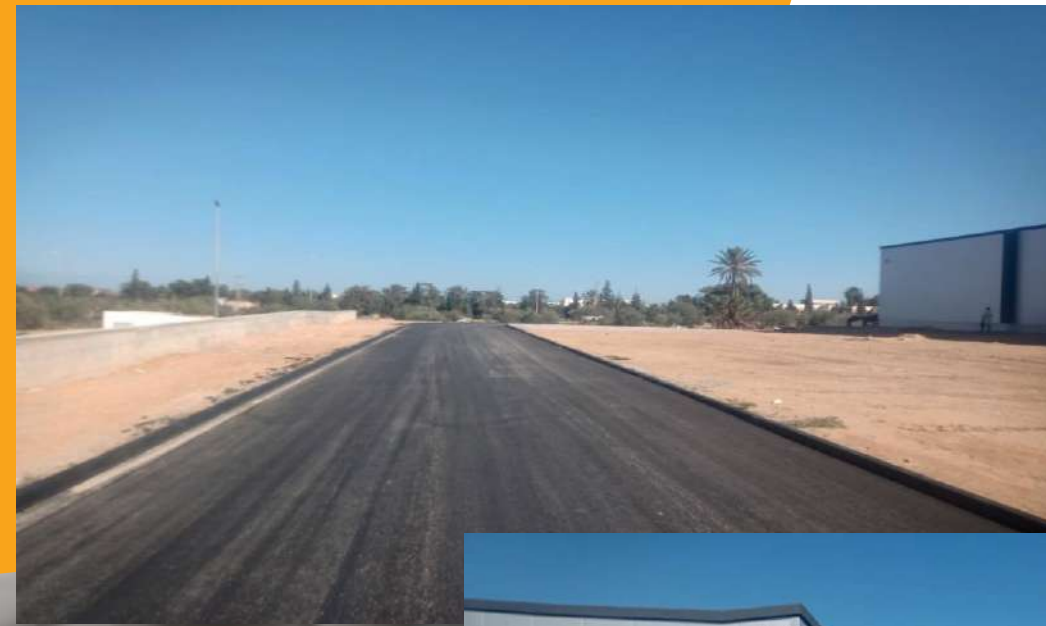
Travaux de réaménagement de l'extension G.C pour le compte du STELIA en 2021





SIPP :

**Construction de deux dépôts de Stockage à la Z.I d'Enfidha, réalisés en 2022 pour le compte du Sté SIPP d'une surface de 7000 m²/c
Bureau d'étude «STECOT»
Architecte «Bécher Belkhiria»**





LES DES D'OR :

Construction d'une usine de confection textile à Oued Hamdoun-Sahline-Monastir réalisée en 2022 pour le compte du Sté LES DES D'OR d'une surface de 11000 m²/c
Bureau d'étude «HBA»
Architecte «Hichem Hamza et Meriem Gahbiche»
Bureau de pilotage «Le Béca»

